

# TUDO SOBRE O CÁLCULO DE TCO (custo total de propriedade)

sofit

# Índice

Introdução .....	3
<b>1 - O custo total de propriedade (TCO).....</b>	<b>4</b>
<b>2 - Afinal, o que é o Custo Total de Propriedade (TCO)?.....</b>	<b>5</b>
<b>3 - Por que a sua empresa precisa ficar atenta a esse cálculo?.....</b>	<b>6</b>
<b>4 - Como fazer o cálculo do Custo Total de Propriedade?.....</b>	<b>7</b>
Custos Ocultos.....	8
Custos de Aquisição.....	8
Custos de Utilização.....	9
Custos de Manutenção.....	9
Depreciação do Veículo.....	9
<b>5 - Como calcular o TCO na sua Gestão de Frotas?.....</b>	<b>10</b>
<b>6 - Dicas extras para calcular o TCO na sua frota.....</b>	<b>11</b>
<b>7 - Dicas para calcular o TCO.....</b>	<b>12</b>
Use números específicos para sua frota.....	12
Benchmarking.....	13
Seja mais específico.....	13
Aquisição.....	14
Operações.....	14
<b>8 - Vale a pena tanto trabalho?.....</b>	<b>15</b>
<b>9 - Pronto para rever seus custos e adotar o TCO no seu planejamento de frotas?.....</b>	<b>16</b>





# Introdução

Veículos, manutenções, softwares, combustível. Você sabe que gerenciar uma frota envolve investimentos em diversos tipos de ativos e o TCO (Total Cost Ownership) auxilia na compreensão do custo total de todos eles.

Sabendo da dificuldade de muitos gestores de frota para calcular e chegar até o valor real do TCO, nós da Sofit resolvemos produzir este eBook.

Trata-se de um material didático no qual você vai aprender a fazer o cálculo que, com certeza vai te ajudar a tomar decisões mais estratégicas para a sua frota.

## O custo total de propriedade (TCO)

O Custo Total de Propriedade (TCO) auxilia na compreensão do custo real dos veículos da frota, e é uma métrica fundamental no [gerenciamento estratégico de frotas](#).

Uma avaliação precisa de custos realizada a partir do TCO permite que a empresa de frota determine a hora certa de trocar ou partir para veículos alugados, por exemplo.

Como envolvem uma série de detalhes, o cálculo do Custo Total de Propriedade precisa ser realizado com cuidado, já que é através destes dados que você tomará decisões importantes de modo a evitar prejuízos financeiros.



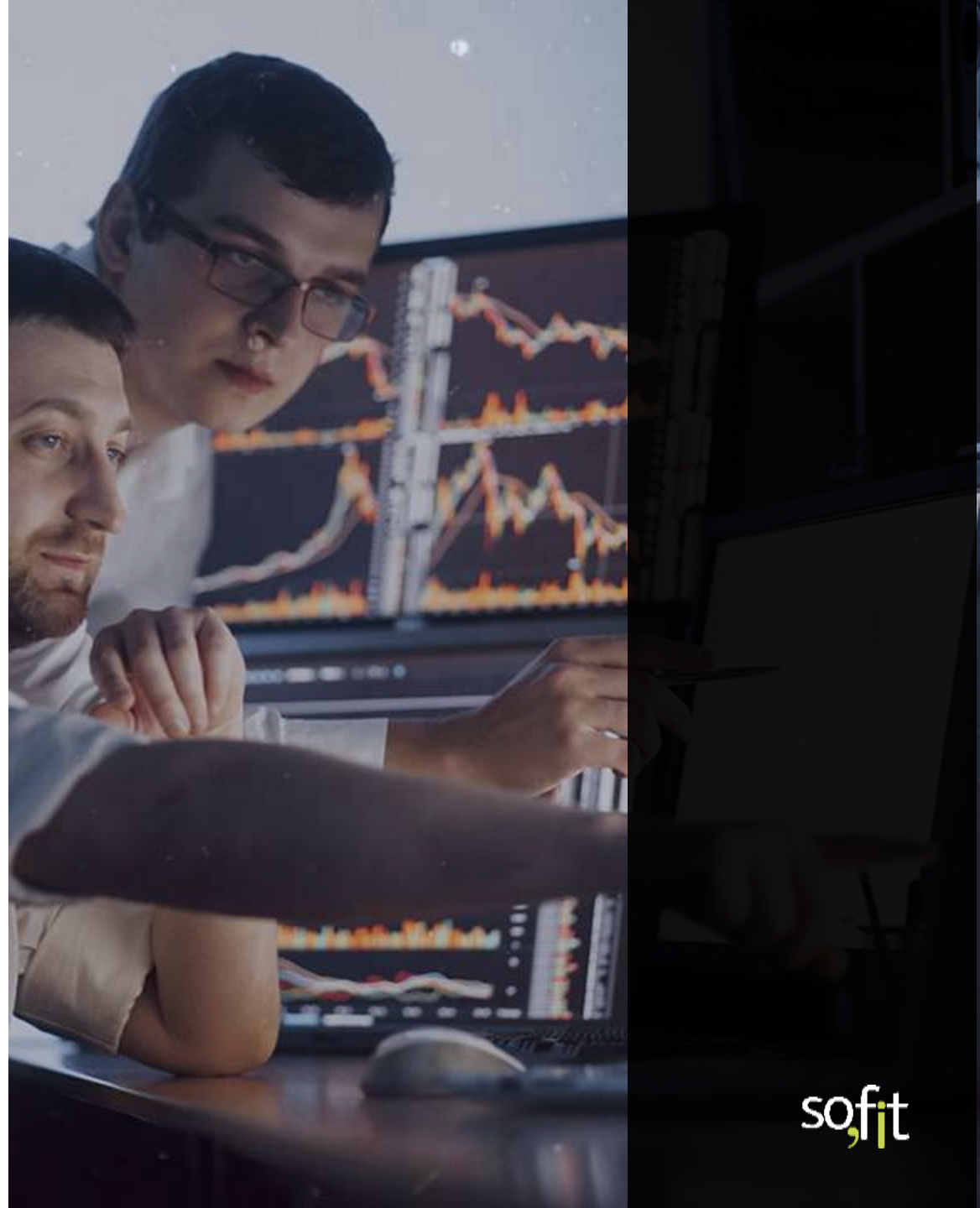
# ***Afinal, o que é o Custo Total de Propriedade (TCO)?***

Custo Total de Propriedade – TCO (Total Cost of Ownership) é o cálculo geral de todos os custos que envolvem a aquisição de um ativo, como um veículo, por exemplo.

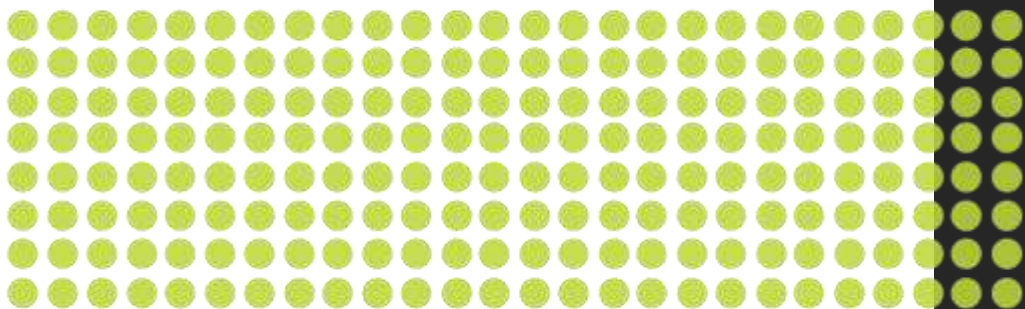
Na gestão de frotas, o TCO tem como objetivo calcular os custos de vida e aquisição do veículo e determinar se um investimento vale a pena ou não.

Basicamente, seus conceitos representam uma grande importância no mundo do empreendedorismo pelo fato de indicar os impactos positivos – ou negativos – no investimento de algum tipo de serviço para uma empresa.

Por isso, com uma visão no segmento de gestão de frotas, é ideal que todo empreendedor conheça como realizar esse cálculo para garantir o sucesso de sua frota.



## *Por que a sua empresa precisa ficar atenta a esse cálculo?*



Assim como dito anteriormente, é ideal que todo gestor entenda como realizar o cálculo do Custo Total de Propriedade principalmente porque esta métrica é o primeiro passo para indicar se um investimento vai trazer retornos positivos ou negativos para sua empresa.

Nele, não estão inclusos apenas gastos superficiais de um investimento, mas este índice também considera os custos ocultos que acompanham a compra de qualquer serviço, plataforma ou produto.

Isso é, supondo que um gestor de frota esteja pensando em investir em uma frota inicial, quais gastos acompanham esse investimento? O valor total é utilizado como base para esta compra, certo?

Além do valor de compra, no entanto, também estão inclusos todos os gastos ocultos e indiretos que acompanham uma frota de veículos: combustível, seguro de carga, manutenção, administração, tempo útil até o próximo investimento, entre muitos outros fatores que vão impactar no funcionamento destes veículos.

E é através do Custo Total de Propriedade que é feito o estudo sobre todos esses custos ocultos e futuros gastos que vão acompanhar este investimento.

Isto é, considerando muito além do valor bruto da aquisição, esse índice ainda considera as taxas e custos com [depreciação \(natural ou não\)](#) que acompanham essa compra.

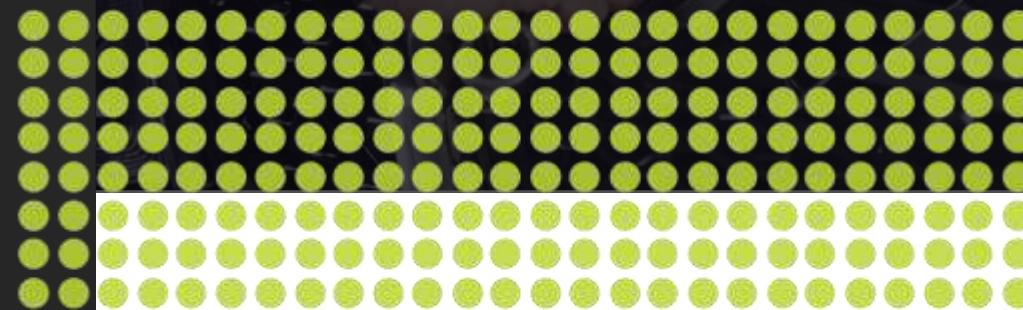
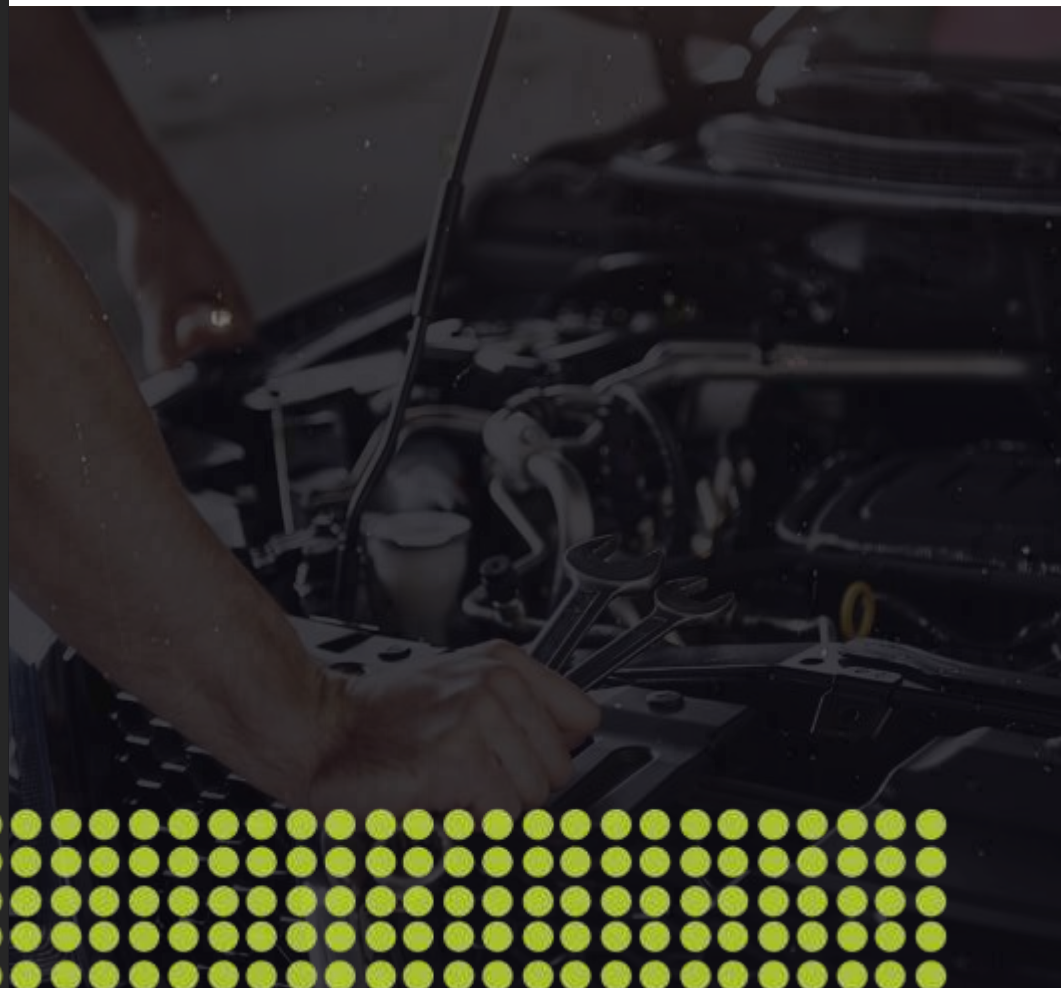
# *Como fazer o cálculo do Custo Total de Propriedade?*

Para fazer este cálculo corretamente, é preciso avaliar três aspectos que determinam diferentes categorias em um investimento: a aquisição deste produto ou produto(s), seu uso, os gastos gerais.

Lembre-se, existem basicamente 2 tipos de custos:

## **Custos Visíveis**

Custos com manutenção preventiva, impostos e combustível são exemplos de custos visíveis na gestão de frotas. São todos aqueles previsíveis e quantificáveis.





## **Custos Ocultos**

Numa operação de frota, os custos ocultos representam aqueles que não podem ser previstos, como os relacionados à manutenção corretiva, indisponibilidade de veículos e depreciação.

Sendo assim, o cálculo do TCO para a gestão de frotas deve considerar:

- Custo de aquisição;
- Custo de utilização;
- Custos de manutenção;
- Depreciação de ativos.

## **Custos de aquisição**

Esta etapa do cálculo do Custo Total de Investimento representa o valor geral da compra do produto. Isso inclui o custo total, assim como tudo que será preciso para mantê-lo adequado e pronto para o dia a dia como taxas, impostos, revisões de fábrica.





## **Custos de utilização**

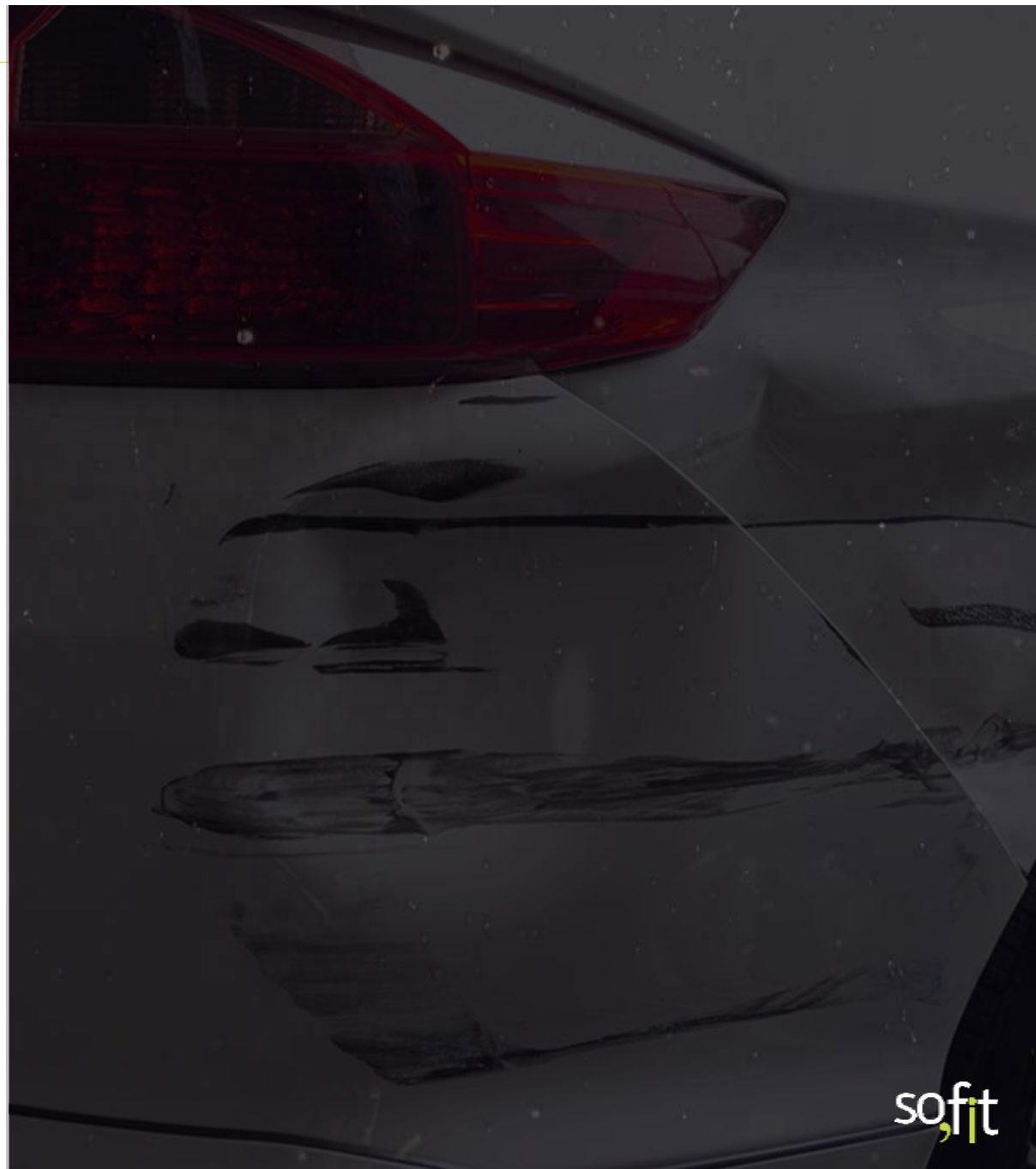
Neste caso, é importante avaliar tudo que será preciso para realizar a utilização deste veículo em sua empresa como, combustível, pneus, pedágio e lavagem.

## **Custos de manutenção**

Neste cálculo são contabilizados os recursos que vão contribuir para a manutenção do veículo como ferramenta de trabalho, por exemplo, o seguro, as manutenções corretivas, o software para gestão integrada da frota.

## **Depreciação do Veículo**

Esse é um cálculo difícil de ser realizado porque existem variáveis de mercado que influenciam diretamente no valor do carro usado na hora da desmobilização. Apesar disso, a Sofit possui parceiros que podem fornecer esses dados baseados no histórico de negociações de cada veículo. Assim, você saberá em média quanto o seu veículo estará valendo após determinado período de uso.





## *Como calcular o TCO na sua Gestão de Frotas?*

O TCO é uma equação simples como você pode conferir abaixo:

$$\text{TCO} = [\text{Custo aquisição}] + [\text{Despesas de utilização}] + [\text{Custos de manutenção}] - [\text{Valor de revenda}]$$

Após analisar todos esses fatores, também é importante considerar outras questões indispensáveis que vão impactar no cálculo do Custo Total de Propriedade para chegar a uma conclusão satisfatória.



## Dicas extras para calcular o TCO na sua frota

Primeiramente, é importante conhecer de forma clara os objetivos em dar continuidade a este investimento.

- Qual o propósito?
- O que vai acontecer depois?
- Está pronto para isso?

Essas são algumas das questões que devem ser repensadas na hora de realizar a reflexão do cálculo final.

Após isso, procure levantar o contexto financeiro que será feito este investimento.

O período de execução é uma das amostras que devem ser contempladas para se calcular o TCO na aquisição de uma frota.

É através da reflexão destes cálculos que você conseguirá definir os valores positivos ou negativos de um investimento e, a partir disso, procurar as melhores maneiras de encaixá-lo nos paradigmas financeiros de sua empresa.

## ***Dicas para calcular o TCO***

Por ser complexo, o cálculo do TCO está envolto de vícios e descuidos que podem levar a resultados enganosos.

Por isso, confira algumas dicas:

### **Use números específicos para sua frota.**

Normalmente, gestores de frota não vêem problemas em calcular seu TCO usando as métricas de outra frota, entretanto, o resultado pode ser enganoso.

Os custos de uma frota podem variar em termos de número de ativos, qualidade de manutenção, economia de escala e muito mais, o que pode afetar os cálculos de TCO.

Logo, se você tiver um software de manutenção de frota, todos os dados da sua frota estarão disponíveis nele para análise numérica.





## **Benchmarking**

Embora seja importante usar seus próprios números ao calcular o TCO, não há problemas em comparar o seu TCO com o TCO de uma frota semelhante.

Essa é uma boa prática que pode lhe dar uma ideia sólida sobre o desempenho de sua frota em relação aos seus colegas.

## **Seja mais específico**

Mas para calcular seu verdadeiro TCO, você precisa ser mais específico, desdobrando os seus custos de aquisição e manutenção, por exemplo:



## Aquisição

- Financiamento (taxa de juros, custos de manutenção, prazo e, em última instância, o custo de capital)
- Depreciação

## Operações

- Custos de recrutamento e retenção de motoristas
- Taxa de motorista (incluindo horas extras e custos de processamento da folha de pagamento)
- Manutenção interna e reparo (peças e custos de mão de obra)
- Manutenção externa e reparo (peças e custos de mão de obra)
- Aumento nos custos de manutenção à medida que o veículo envelhece
- Depreciação da economia de combustível à medida que o veículo envelhece
- Avarias (incluindo o custo de veículos de substituição, serviço na estrada e serviço de abastecimento)
- Custos de inatividade
- Custos de seguro e licenciamento
- Custos de tecnologia (telemática, GPS, software e muito mais; no entanto, tenha em mente que, quando usados corretamente, esses investimentos podem realmente ajudar a reduzir seu TCO)
- Custos de administração de veículos



Após considerar os detalhes acima, verifique quais atributos exclusivos da frota afetam seu TCO.

Se você está gerenciando uma frota de caminhões, por exemplo, o peso e o tipo de carga são críticos.

## ***Vale a pena tanto trabalho?***

Você pode estar se perguntando se uma análise mais detalhada do TCO da sua frota vale o tempo e o esforço que você vai investir para obtê-la. Nós pensamos que sim. Acreditamos que informações detalhadas, precisas e úteis sejam algo que todos os tipos de frota deveriam ter acesso. Quando as frotas de pequeno e médio porte aproveitam os melhores dados de TCO, elas se tornam mais competitivas e conseguem ganhar escala em seus negócios.





## ***Pronto para rever seus custos e adotar o TCO no seu planejamento de frotas?***

Embora existam fórmulas e modos de fazer o cálculo do custo total de propriedade, muitos desafios ainda vão surgir no dia a dia de um gestor e ficar em dúvida sobre como aplicá-los em sua empresa é algo extremamente comum.

Mas não precisa se preocupar! Para você ficar tranquilo na hora de fazer o seu cálculo de TCO, a Sofit disponibiliza esse serviço para você.

Em complemento ao cálculo nós também disponibilizamos os parceiros certos para te auxiliar (de forma gratuita) na negociação dos veículos junto às montadoras e para desmobilizar a sua frota antiga de forma rápida e fácil recuperando em média 95% da tabela FIPE.

Tá esperando o quê? Entre em contato com a gente hoje mesmo!



*Calculamos o TCO da sua frota!*

CLIQUE E SAIBA MAIS



Somos uma empresa especializada em gestão de frotas, oferecendo software e serviço de gerenciamento de frota para qualquer tipo e tamanho de frota. Através das nossas soluções, é possível analisar indicadores que te ajudam na tomada de decisões quanto aos principais desafios na gestão de frota: custos de pneus, manutenção, combustível, multas, entre outros.

[Clique aqui para testar grátis o sistema Sofit!](#)

